

INVESTIR ET GAGNER EN ÉNERGIE



• L'isolation : un gain considérable

L'isolation des murs et de la toiture permet une baisse de la température jusqu'à - 5 °C à l'intérieur du local, et de **40 % sur sa facture d'électricité**.

• Se faire aider : le Chargé de mission énergie

Il analyse le bâtiment et identifie les premières pistes d'actions d'économie d'énergie, au cours d'une « **visite énergie** » gratuite.

Si le gisement d'économie d'énergie est important, il préconise un « **audit énergétique NF EN 16-247** », réalisé par un bureau d'études indépendant.

L'entreprise obtient un bilan précis de ses consommations, le dimensionnement d'une potentielle production d'énergies renouvelables, ou encore un **plan d'actions**.

Cet audit énergétique permettra d'**estimer précisément** le montant total d'**investissement nécessaire** à la réalisation des travaux de rénovation énergétique. L'audit énergétique est nécessaire pour obtenir des **subventions publiques**.

Vous pouvez également contacter votre **fournisseur d'énergie**, afin d'obtenir des **conseils personnalisés**. Ou solliciter l'**ADEME** et **La Région Guadeloupe** pour un audit approfondi et obtenir des **aides à l'investissement**, en faveur de la performance énergétique.

Comment se faire aider ?

Un Chargé de mission énergie se tient à ma disposition pour :

- M'aider et m'accompagner sur mes économies d'électricité

- Identifier avec moi les aides qui me correspondent.

maitrisons-lenergie.gp

3620 Dites
«Énergie»

Service gratuit + prix appel

Photo © P. Virapin. Ne pas jeter sur la voie publique.

MODE D'EMPLOI

PETITS COMMERCE ALIMENTAIRES

COMMENT RÉDUIRE SA CONSOMMATION D'ÉLECTRICITÉ ?



Programme en faveur de la Maîtrise de la Demande d'Énergie piloté par le comité MDE de Guadeloupe (DEAL, Région Guadeloupe, ADEME, EDF) et financé par l'Etat.

LA TEMPÉRATURE IDÉALE



Une baisse de 1°C, dans un local, engendre une surconsommation du système de climatisation de 12 à 18 % !

• Choisir un système de climatisation adapté : « split-system »

Conseillé pour la climatisation en commerce :

- > « **mono-split** », climatiseur individuel, pour une seule pièce à climatiser,
- > « **multi-split** », pour un bâtiment de moyenne dimension, avec plusieurs pièces à climatiser,
- > « **roof-top** », pour un bâtiment de moyenne dimension,
- > « **débit réfrigérant variable (DRV)** » pour un bâtiment de grande dimension.

• 3 bonnes pratiques

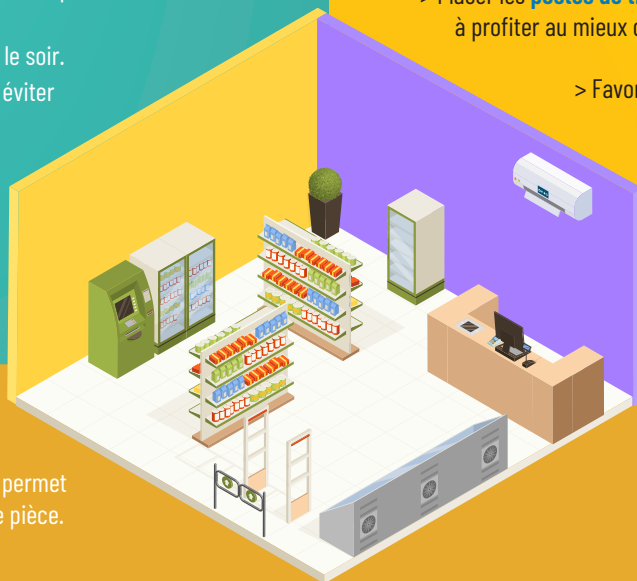
- > Mettre la température de son local à 24°C, pour de vraies économies !
- > Éteindre la climatisation, en partant le soir.
- > Bien fermer portes et fenêtres pour éviter de surconsommer de l'énergie.

• Entretenir sa climatisation

Grâce à un contrat de maintenance lors de l'achat de l'appareil, d'autant plus qu'un entretien annuel est fortement recommandé.

L'astuce :

Optez pour la ventilation naturelle qui permet de réduire le taux d'humidité dans une pièce. Pratique, contre les moisissures !



L'ÉCLAIRAGE, UN POSTE CAPITAL

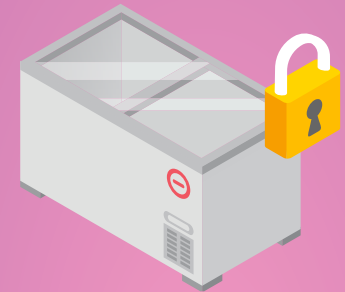


- > Remplacer les spots halogènes par des lampes **Led** sous forme d'ampoule ou de tube.
- > Remplacer les ampoules classiques par des ampoules **Led**, de basse consommation ou fluocompactes.
- > Choisir un éclairage présentant une efficacité lumineuse (> 80 lumens/watt). **Plus le ratio lumens/watt est élevé, plus l'ampoule est performante.**
- > Programmer l'**extinction automatique** de l'éclairage la nuit.
- > Faire **nettoyer régulièrement** les vitres et les dalles **Led**.
- > Placer les **postes de travail près d'une fenêtre**, de façon à profiter au mieux de la lumière naturelle.

> Favoriser des **murs de couleur claire** et un **éclairage naturel**, afin d'offrir un espace lumineux à ses clients.

> Dans les meubles réfrigérés, préférer les **Led** particulièrement économes et performantes. Les autres luminaires peuvent perdre 60 % de leur flux, en générant de la chaleur.

MIEUX GÉRER LA CONSOMMATION DU FROID ALIMENTAIRE



• Faire appel à un installateur frigoriste

Il réalise le meilleur dimensionnement des équipements frigorifiques. Recourir aux installateurs « **Qualiclimafroid** », reconnus pour leurs compétences.

• Choisir des appareils peu énergivores

Un appareil A+++ consomme **60 % d'énergie de moins** qu'un appareil classé A.

• 3 bonnes pratiques

- > **Limiter les ouvertures** de portes pour éviter les déperditions de froid.
- > **Adapter la température** du meuble froid aux produits.
- > **Entretenir l'installation** : nettoyer et dégivrer régulièrement les équipements.

• Entretenir congélateurs et réfrigérateurs

- > **Dégivrer régulièrement** les appareils. 3 mm de givre, c'est 30 % de consommation électrique supplémentaire !
- > Vérifier le **joint d'étanchéité** des appareils de froid. Un joint défectueux fera consommer davantage.
- > Placer le réfrigérateur **loin des sources de chaleur** (type four ou rôtisserie).

• Faire vérifier son matériel

Par le prestataire et/ou le chargé de maintenance du matériel.

• La règle d'or : le confinement

En plaçant des **fermetures** devant les meubles frigorifiques.